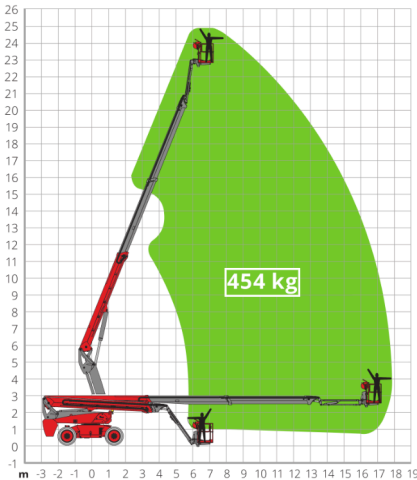


DTB24 RT

Selbstfahrende
Gelenkteleskop-
Arbeitsbühne,
Diesel



Arbeitsdiagramm

Arbeitsbereich

Arbeitshöhe	24,80 m
Plattformhöhe	22,80 m
max. seitr. Reichweite	17,90 m
übergreifende Höhe	5,00 m
Plattformgröße (L x B)	2,44 x 0,90 m
Plattformschwenkbereich	2 x 90°
Tragfähigkeit	454 kg
Schwenkbereich	360° (endlos)
Aufstellneigung	5°

Gerät

Länge	10,25 m
Breite	2,50 m
Höhe	2,80 m
Bodenfreiheit	0,35 m
Eigengewicht	14.3 t
Antrieb	Diesel-Allrad
Reifen	abriebfreie Geländereifen

Extras

Pendelachse
4-Rad-Lenkung
230 V - Steckdose im Korb

